



Stockage - Séchage - Manutention - Ventilation - Thermométrie - Pré-nettoyage - Nettoyage calibrage

AGRI
CONSULT
concepteur de
solutions de stockage

SYSTEMES DE VENTILATION

EGG
SUKUP
WESTEEL



Visitez notre site internet



www.agri-consult.net

E-mail : agriconsult@wanadoo.fr

AGRI
CONSULT
concepteur de
solutions de stockage

14 route de Troyes
21121 DAROIS
Tél. : 33 (0)3 80 35 20 60
Fax : 33 (0)3 80 35 69 01

astreinte 7j/7 pendant les moissons

Les photos et les illustrations sont données à titre indicatif. Agri Consult se réserve le droit de les modifier sans préavis. 01.2009

La conservation par la ventilation

Ventilateurs centrifuges à haut rendement

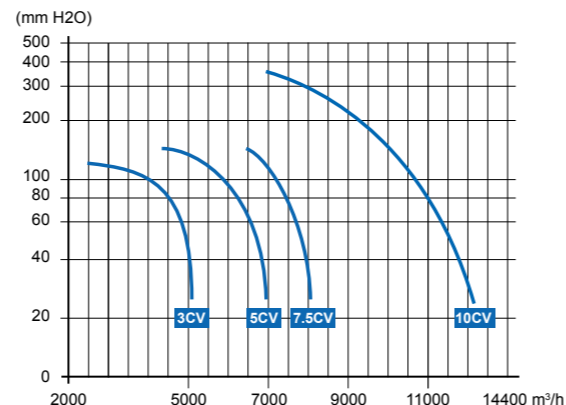
Une vaste gamme de ventilateurs centrifuges très performants et peu bruyants.

Gamme de ventilateurs FC (fixes ou mobiles)



MODÈLE	PUISSANCE	SECTION DE SORTIE	DÉBIT (à 25.4mm H2O)
FC 13-3 3-380	3 CV	22.5x30.5cm	5 216 m³/h
FC 15-5 3-380	5 CV	22.5x30.5cm	7 049 m³/h
FC 16-7 3-380	7.5 CV	22.5x30.5cm	8 242 m³/h
FC 18-10 3-380	10 CV	30.5x43cm	12 326 m³/h

Contacteur de démarrage en série.
Options : Kit de déplacement, manchette de raccordement en PVC souple, transition de ventilation fixe.

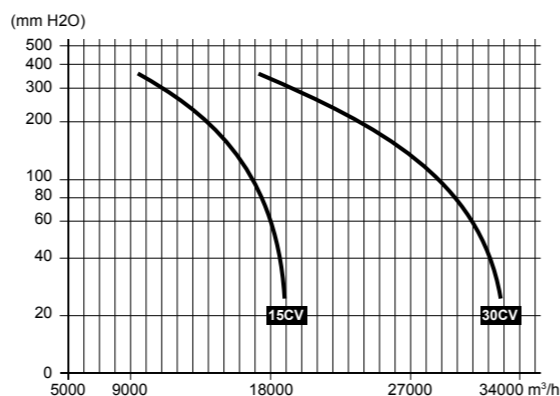


Gamme de ventilateurs ATS (fixes)



MODÈLE	PUISSANCE	SECTION DE SORTIE	DÉBIT (à 25.4mm H2O)
ATS-81534	15 CV	49.2x50.8cm	18 893 m³/h
ATS-83034	30 CV	32.1x49.4cm	32 781 m³/h

Contacteur de démarrage en série.
Options : Transition de ventilation fixe.

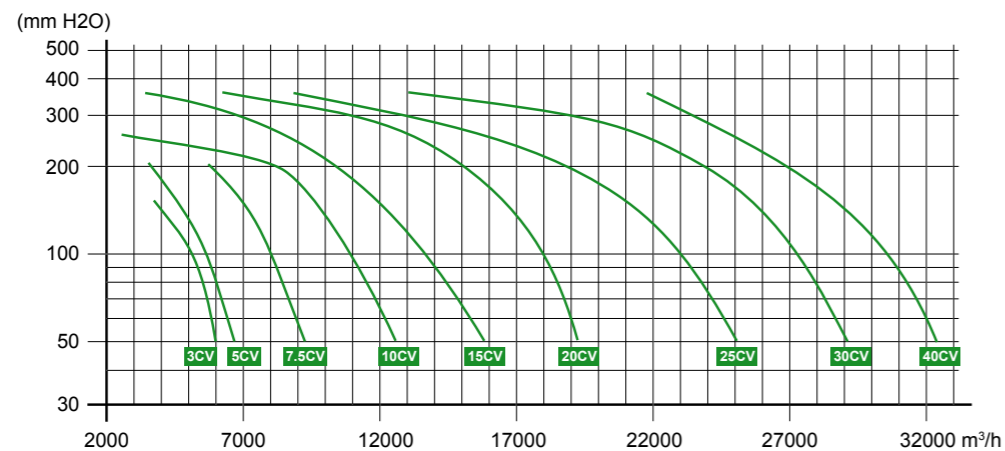


Gamme de ventilateurs SUKUP (fixes)



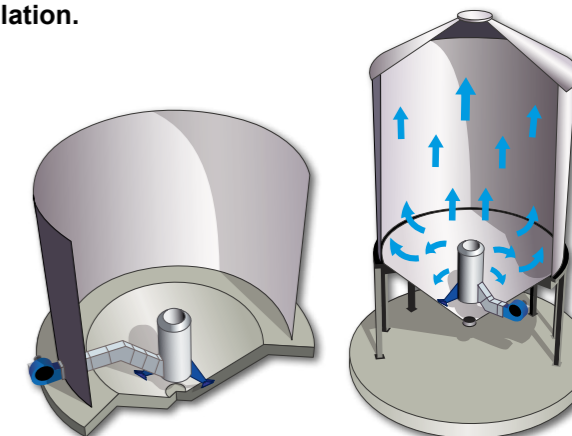
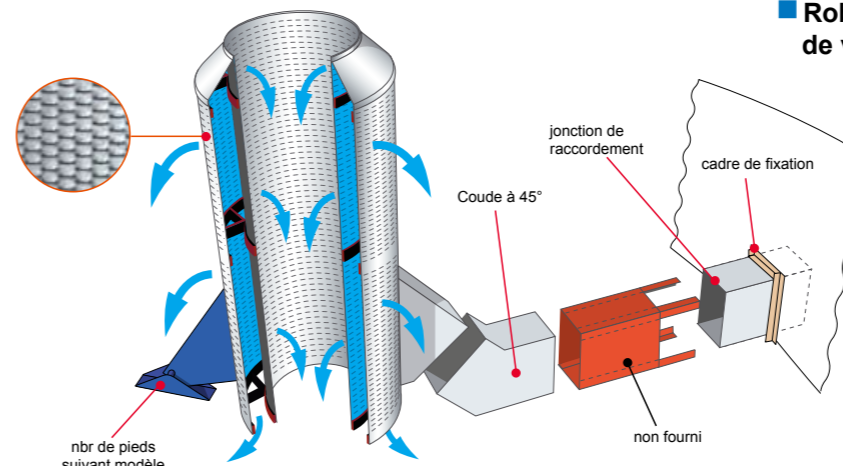
MODÈLE	PUISSANCE	SECTION DE SORTIE	DÉBIT (à 50mm H2O)
D9027	3 CV	22.9x42.5cm	6800 m³/h
D9077	5 CV	23.3x48.3cm	7650 m³/h
D9127	7.5 CV	27.9x48.3cm	10370 m³/h
D9177	10 CV	30.8x48.3cm	14620 m³/h
D9227	15 CV	28.9x53.7cm	18360 m³/h
D9277	20 CV	34.3x53.7cm	20400 m³/h
D9297	25 CV	39.8x68.6cm	26860 m³/h
D9327	30 CV	39.7x73.7cm	30600 m³/h
D9377	40 CV	45.4x73.7cm	34000 m³/h

Options : Transition de ventilation fixe.



ROCKET™ : ventilation du cône et du noyau

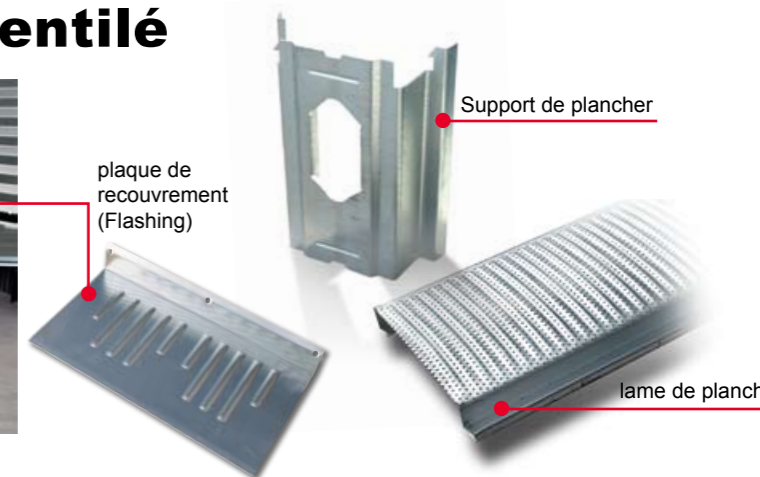
- Se pose directement dans le cône existant.
- Réduit le temps de ventilation
- Augmente l'efficacité du ventilateur jusqu'à 20%.
- Réduit la pression statique.
- Force le passage de l'air au centre de la cellule (noyau) et du cône.
- Peut diminuer l'humidité des produits à stocker.
- Maintient les produits humides en attente de séchage.
- Robuste, à doubles parois qui augmentent la surface de ventilation.



MODÈLE	hauteur cm	capacité ventilée	ø extérieur cm	ø intérieur cm	entrée d'air cm	nb de pieds
GG 7000-4'	122	jusqu'à 180 T	76	50.8	22.8 x 35.5	2
GG 7000-6'	183	de 180 T à 250 T	76	50.8	22.8 x 35.5	2
GG 7000-8'	244	de 250 T à 350 T	76	50.8	22.8 x 35.5	2
GG 8000-4'	122	de 350 T à 400 T	114	76	35.5 x 43.1	4
GG 8000-6'	183	de 400 T à 450 T	114	76	35.5 x 43.1	4
GG 8000-8'	244	de 450 T à 550 T	114	76	35.5 x 43.1	4
CR 8000-4'	122	jusqu'à 800 T	114	76	35.5 x 43.1	6
CR 8000-6'	183	de 800 T à 1100 T	114	76	35.5 x 43.1	6
CR 8000-8'	244	de 1100 T à 1400 T	114	76	35.5 x 43.1	6

Livré en standard avec 2 pieds, une jonction de raccordement, un coude à 45° et un cadre de fixation.

Système de plancher ventilé

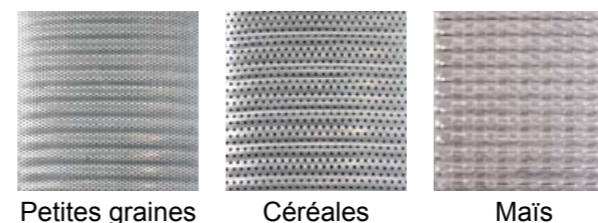


100 % de la surface de base ventilée pour une ventilation optimale

- Les lames de plancher sont nervurées sur toute la largeur pour augmenter la rigidité.
- Montage facile grâce aux lames de plancher clipsables qui garantissent une étanchéité parfaite.
- Ventilation à l'air ambiant



3 modèles différents selon céréales



Supports de plancher standard : hauteur 33cm

- Tôle emboutie galvanisée
- Epaisseur standard : 0.95 mm - pour une hauteur de grain plus importante : 1.27mm.
- Profil aérodynamique.
- Clipsables pour un maintien assuré.

