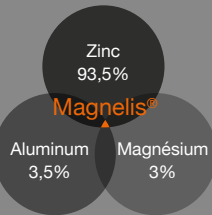
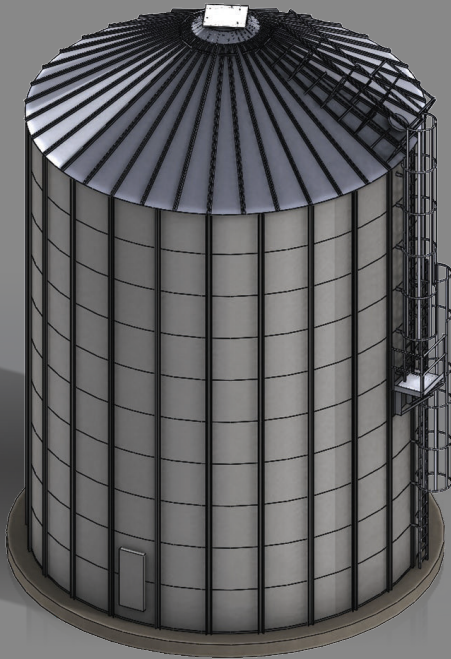


# Les cellules extérieures à fond plat



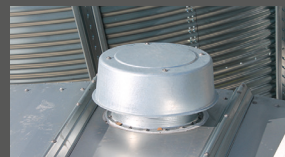
## Caractéristiques :

- De 34 à 34000m<sup>3</sup>.
- De Ø3 à 32m.
- Toit Magnelis (le Magnelis possède une résistance exceptionnelle à la corrosion, une protection auto-réparatrice des tranches et atteste un traitement plus écologique).
- Galvanisation G600 (600g/m<sup>2</sup>).
- Ondulation 76mm x 14mm évite les résidus de vidange.
- Épaisseurs des tôles variables en fonction de leur position sur le mur.
- 2 ou 3 montants par virole en fonction du modèle.
- Boulonnerie galvanisée qualité 8.8 et 10.9 (ISO989 -1 : 2009 et 898-2 : 2003).
- Cornière de fondation.



**ECHELLES D'ACCÈS AU TOIT DEPUIS LE SOL**

Avec une cage de sécurité et des paliers intermédiaires de repos (en fonction du nombre de viroles), en conformité avec la norme UNE EN ISO 14222-1/2/3/4 : 2002.



**AÉRATEURS DE TOIT GRILLAGÉ**

Galvanisé à chaud sur tôle pré-découpée.



**ÉTANCHÉITÉ DE TOIT MOUSSE OU MÉTALLIQUE**

Deux types de jonction d'étanchéité mur/toit possible. En standard c'est la mousse. Possibilité de passer en métal lorsque de la dry est réalisée dans le silo.



**CHAPEAU DE TOIT ESCAMOTABLE**

Système d'ouverture depuis le sol.

Ø800mm et Ø1050mm pour les silos supérieurs à Ø17.57m.



**TOIT STRUCTURÉ À PARTIR DU Ø12,98M**



**ECHELLE DE TOIT**



**TRAPPE D'INSPECTION DU TOIT**



**CORNIÈRE DE FONDATION**



# Les cellules extérieures à fond plat

| Modèle                                     | Capacité |      | Hauteur (m) |        |
|--|----------|------|-------------|--------|
|  | m3 *     | T(1) | mur         | totale |
| <b>Diamètre 3,00m (jusqu'à 15 viroles)</b> |          |      |             |        |
| SFP300/5                                   | 43       | 35   | 5,75        | 6,44   |
| SFP300/6                                   | 51       | 41   | 6,89        | 7,58   |
| SFP300/7                                   | 59       | 48   | 8,03        | 8,72   |
| SFP300/8                                   | 67       | 54   | 9,17        | 9,86   |
| SFP300/9                                   | 75       | 61   | 10,31       | 11     |
| SFP300/10                                  | 83       | 67   | 11,45       | 12,14  |
| SFP300/11                                  | 91       | 74   | 12,59       | 13,28  |
| <b>Diamètre 3,50m (jusqu'à 17 viroles)</b> |          |      |             |        |
| SFP350/5                                   | 58       | 47   | 5,75        | 6,54   |
| SFP350/6                                   | 69       | 56   | 6,89        | 7,68   |
| SFP350/7                                   | 80       | 65   | 8,03        | 8,82   |
| SFP350/8                                   | 91       | 74   | 9,17        | 9,96   |
| SFP350/9                                   | 102      | 82   | 10,31       | 11,1   |
| SFP350/10                                  | 113      | 91   | 11,45       | 12,24  |
| SFP350/11                                  | 124      | 100  | 12,59       | 13,38  |
| <b>Diamètre 4,60m (jusqu'à 23 viroles)</b> |          |      |             |        |
| SFP460/5                                   | 100      | 81   | 5,75        | 7,01   |
| SFP460/6                                   | 119      | 96   | 6,89        | 8,15   |
| SFP460/7                                   | 138      | 112  | 8,03        | 9,29   |
| SFP460/8                                   | 157      | 127  | 9,17        | 10,43  |
| SFP460/9                                   | 176      | 142  | 10,31       | 11,57  |
| SFP460/10                                  | 195      | 158  | 11,45       | 12,71  |
| SFP460/11                                  | 214      | 173  | 12,59       | 13,85  |
| <b>Diamètre 5,35m (jusqu'à 26 viroles)</b> |          |      |             |        |
| SFP535/5                                   | 136      | 110  | 5,75        | 7,23   |
| SFP535/6                                   | 161      | 130  | 6,89        | 8,37   |
| SFP535/7                                   | 187      | 151  | 8,03        | 9,51   |
| SFP535/8                                   | 212      | 171  | 9,17        | 10,65  |
| SFP535/9                                   | 238      | 192  | 10,31       | 11,79  |
| SFP535/10                                  | 263      | 213  | 11,45       | 12,93  |
| SFP535/11                                  | 289      | 234  | 12,59       | 14,07  |
| <b>Diamètre 6,10m (jusqu'à 30 viroles)</b> |          |      |             |        |
| SFP610/5                                   | 179      | 145  | 5,75        | 7,44   |
| SFP610/6                                   | 212      | 171  | 6,89        | 8,58   |
| SFP610/7                                   | 245      | 198  | 8,03        | 9,72   |
| SFP610/8                                   | 279      | 226  | 9,17        | 10,86  |
| SFP610/9                                   | 312      | 252  | 10,31       | 12     |
| SFP610/10                                  | 345      | 279  | 11,45       | 13,14  |
| SFP610/11                                  | 379      | 306  | 12,59       | 14,28  |
| <b>Diamètre 6,87m (jusqu'à 30 viroles)</b> |          |      |             |        |
| SFP687/5                                   | 229      | 185  | 5,75        | 7,67   |
| SFP687/6                                   | 272      | 220  | 6,89        | 8,81   |
| SFP687/7                                   | 314      | 254  | 8,03        | 9,95   |
| SFP687/8                                   | 356      | 288  | 9,17        | 11,09  |
| SFP687/9                                   | 398      | 322  | 10,31       | 12,23  |
| SFP687/10                                  | 440      | 356  | 11,45       | 13,37  |
| SFP687/11                                  | 483      | 391  | 12,59       | 14,51  |
| <b>Diamètre 7,60m (jusqu'à 30 viroles)</b> |          |      |             |        |
| SFP760/5                                   | 286      | 231  | 5,75        | 7,89   |
| SFP760/6                                   | 339      | 274  | 6,89        | 9,03   |
| SFP760/7                                   | 392      | 317  | 8,03        | 10,17  |
| SFP760/8                                   | 444      | 359  | 9,17        | 11,31  |
| SFP760/9                                   | 496      | 401  | 10,31       | 12,45  |
| SFP760/10                                  | 548      | 443  | 11,45       | 13,59  |
| SFP760/11                                  | 600      | 485  | 12,59       | 14,73  |
| <b>Diamètre 8,40m (jusqu'à 30 viroles)</b> |          |      |             |        |
| SFP840/5                                   | 351      | 284  | 5,75        | 8,11   |
| SFP840/6                                   | 414      | 335  | 6,89        | 9,25   |
| SFP840/7                                   | 477      | 386  | 8,03        | 10,39  |
| SFP840/8                                   | 540      | 437  | 9,17        | 11,53  |
| SFP840/9                                   | 604      | 488  | 10,31       | 12,67  |
| SFP840/10                                  | 667      | 539  | 11,45       | 13,81  |
| SFP840/11                                  | 730      | 590  | 12,59       | 14,95  |
| <b>Diamètre 9,20m (jusqu'à 30 viroles)</b> |          |      |             |        |
| SFP920/5                                   | 424      | 343  | 5,75        | 8,34   |
| SFP920/6                                   | 500      | 404  | 6,89        | 9,48   |
| SFP920/7                                   | 575      | 465  | 8,03        | 10,62  |
| SFP920/8                                   | 651      | 526  | 9,17        | 11,76  |
| SFP920/9                                   | 726      | 587  | 10,31       | 12,9   |
| SFP920/10                                  | 802      | 648  | 11,45       | 14,04  |
| SFP920/11                                  | 877      | 709  | 12,59       | 15,18  |
| <b>Diamètre 9,93m (jusqu'à 30 viroles)</b> |          |      |             |        |
| SFP993/5                                   | 502      | 406  | 5,75        | 8,56   |
| SFP993/6                                   | 590      | 477  | 6,89        | 9,7    |
| SFP993/7                                   | 678      | 548  | 8,03        | 10,84  |
| SFP993/8                                   | 766      | 619  | 9,17        | 11,98  |
| SFP993/9                                   | 854      | 690  | 10,31       | 13,12  |
| SFP993/10                                  | 943      | 762  | 11,45       | 14,26  |
| SFP993/11                                  | 1031     | 834  | 12,59       | 15,4   |

| Modèle                                      | Capacité |      | Hauteur (m) |        |
|---|----------|------|-------------|--------|
|   | m3 *     | T(1) | mur         | totale |
| <b>Diamètre 10,70m (jusqu'à 30 viroles)</b> |          |      |             |        |
| SFP1070/8                                   | 896      | 724  | 9,17        | 12,2   |
| SFP1070/9                                   | 998      | 807  | 10,31       | 13,34  |
| SFP1070/10                                  | 1101     | 890  | 11,45       | 14,48  |
| SFP1070/11                                  | 1203     | 973  | 12,59       | 15,62  |
| SFP1070/12                                  | 1306     | 1056 | 13,73       | 16,76  |
| SFP1070/13                                  | 1408     | 1138 | 14,87       | 17,9   |
| SFP1070/14                                  | 1511     | 1222 | 16,01       | 19,04  |
| <b>Diamètre 11,45m (jusqu'à 30 viroles)</b> |          |      |             |        |
| SFP1145/8                                   | 1034     | 836  | 9,17        | 12,42  |
| SFP1145/9                                   | 1151     | 931  | 10,31       | 13,56  |
| SFP1145/10                                  | 1268     | 1025 | 11,45       | 14,7   |
| SFP1145/11                                  | 1385     | 1120 | 12,59       | 15,84  |
| SFP1145/12                                  | 1503     | 1215 | 13,73       | 16,98  |
| SFP1145/13                                  | 1620     | 1310 | 14,87       | 18,12  |
| SFP1145/14                                  | 1738     | 1405 | 16,01       | 19,26  |
| <b>Diamètre 12,23m (jusqu'à 30 viroles)</b> |          |      |             |        |
| SFP1223/8                                   | 1187     | 960  | 9,17        | 12,64  |
| SFP1223/9                                   | 1321     | 1068 | 10,31       | 13,78  |
| SFP1223/10                                  | 1455     | 1176 | 11,45       | 14,92  |
| SFP1223/11                                  | 1589     | 1285 | 12,59       | 16,06  |
| SFP1223/12                                  | 1722     | 1392 | 13,73       | 17,2   |
| SFP1223/13                                  | 1856     | 1501 | 14,87       | 18,34  |
| SFP1223/14                                  | 1990     | 1609 | 16,01       | 19,48  |
| <b>Diamètre 12,98m (jusqu'à 30 viroles)</b> |          |      |             |        |
| SFP1298/8                                   | 1359     | 1099 | 9,17        | 12,87  |
| SFP1298/9                                   | 1510     | 1221 | 10,31       | 14,01  |
| SFP1298/10                                  | 1660     | 1342 | 11,45       | 15,15  |
| SFP1298/11                                  | 1811     | 1464 | 12,59       | 16,29  |
| SFP1298/12                                  | 1960     | 1585 | 13,73       | 17,43  |
| SFP1298/13                                  | 2113     | 1708 | 14,87       | 18,57  |
| SFP1298/14                                  | 2264     | 1830 | 16,01       | 19,71  |
| <b>Diamètre 13,75m (jusqu'à 30 viroles)</b> |          |      |             |        |
| SFP1375/8                                   | 1519     | 1228 | 9,17        | 13,07  |
| SFP1375/9                                   | 1688     | 1365 | 10,31       | 14,21  |
| SFP1375/10                                  | 1858     | 1502 | 11,45       | 15,35  |
| SFP1375/11                                  | 2027     | 1639 | 12,59       | 16,49  |
| SFP1375/12                                  | 2196     | 1775 | 13,73       | 17,63  |
| SFP1375/13                                  | 2366     | 1913 | 14,87       | 18,77  |
| SFP1375/14                                  | 2535     | 2050 | 16,01       | 19,91  |
| <b>Diamètre 14,51m (jusqu'à 30 viroles)</b> |          |      |             |        |
| SFP1451/8                                   | 1703     | 1377 | 9,17        | 13,3   |
| SFP1451/9                                   | 1891     | 1529 | 10,31       | 14,44  |
| SFP1451/10                                  | 2079     | 1681 | 11,45       | 15,58  |
| SFP1451/11                                  | 2268     | 1834 | 12,59       | 16,72  |
| SFP1451/12                                  | 2456     | 1986 | 13,73       | 17,86  |
| SFP1451/13                                  | 2645     | 2138 | 14,87       | 19     |
| SFP1451/14                                  | 2833     | 2290 | 16,01       | 20,14  |
| <b>Diamètre 15,28m (jusqu'à 30 viroles)</b> |          |      |             |        |
| SFP1528/9                                   | 2110     | 1706 | 10,31       | 14,66  |
| SFP1528/10                                  | 2319     | 1875 | 11,45       | 15,8   |
| SFP1528/11                                  | 2528     | 2044 | 12,59       | 16,94  |
| SFP1528/12                                  | 2737     | 2213 | 13,73       | 18,08  |
| SFP1528/13                                  | 2946     | 2382 | 14,87       | 19,22  |
| SFP1528/14                                  | 3155     | 2551 | 16,01       | 20,36  |
| SFP1528/15                                  | 3364     | 2720 | 17,15       | 21,5   |
| <b>Diamètre 16,80m (jusqu'à 30 viroles)</b> |          |      |             |        |
| SFP1680/9                                   | 2580     | 2086 | 10,31       | 15,03  |
| SFP1680/10                                  | 2833     | 2290 | 11,45       | 16,17  |
| SFP1680/11                                  | 3085     | 2494 | 12,59       | 17,31  |
| SFP1680/12                                  | 3338     | 2699 | 13,73       | 18,45  |
| SFP1680/13                                  | 3590     | 2903 | 14,87       | 19,59  |
| SFP1680/14                                  | 3843     | 3107 | 16,01       | 20,73  |
| SFP1680/15                                  | 4096     | 3312 | 17,15       | 21,87  |
| <b>Diamètre 17,57m (jusqu'à 30 viroles)</b> |          |      |             |        |
| SFP1757/9                                   | 2839     | 2295 | 10,31       | 15,42  |
| SFP1757/10                                  | 3116     | 2519 | 11,45       | 16,56  |
| SFP1757/11                                  | 3392     | 2742 | 12,59       | 17,7   |
| SFP1757/12                                  | 3668     | 2966 | 13,73       | 18,84  |
| SFP1757/13                                  | 3945     | 3190 | 14,87       | 19,98  |
| SFP1757/14                                  | 4221     | 3413 | 16,01       | 21,12  |
| SFP1757/15                                  | 4497     | 3636 | 17,15       | 22,26  |
| <b>Diamètre 18,34m (jusqu'à 29 viroles)</b> |          |      |             |        |
| SFP1834/9                                   | 3110     | 2514 | 10,31       | 15,64  |
| SFP1834/10                                  | 3411     | 2758 | 11,45       | 16,78  |
| SFP1834/11                                  | 3712     | 3001 | 12,59       | 17,92  |
| SFP1834/12                                  | 4013     | 3245 | 13,73       | 19,06  |
| SFP1834/13                                  | 4314     | 3488 | 14,87       | 20,2   |
| SFP1834/14                                  | 4615     | 3731 | 16,01       | 21,34  |
| SFP1834/15                                  | 4916     | 3975 | 17,15       | 22,48  |

| Modèle                                      | Capacité |       | Hauteur (m) |        |
|---|----------|-------|-------------|--------|
|   | m3 *     | T(1)  | mur         | totale |
| <b>Diamètre 19,86m (jusqu'à 29 viroles)</b> |          |       |             |        |
| SFP1986/9                                   | 3691     | 2984  | 10,31       | 16,08  |
| SFP1986/10                                  | 4044     | 3270  | 11,45       | 17,22  |
| SFP1986/11                                  | 4397     | 3555  | 12,59       | 18,36  |
| SFP1986/12                                  | 4750     | 3840  | 13,73       | 19,5   |
| SFP1986/13                                  | 5103     | 4126  | 14,87       | 20,64  |
| SFP1986/14                                  | 5456     | 4411  | 16,01       | 21,78  |
| SFP1986/15                                  | 5809     | 4697  | 17,15       | 22,92  |
| <b>Diamètre 21,39m (jusqu'à 28 viroles)</b> |          |       |             |        |
| SFP2139/10                                  | 4740     | 3832  | 11,45       | 17,67  |
| SFP2139/11                                  | 5149     | 4163  | 12,59       | 18,81  |
| SFP2139/12                                  | 5559     | 4494  | 13,73       | 19,95  |
| SFP2139/13                                  | 5968     | 4825  | 14,87       | 21,09  |
| SFP2139/14                                  | 6378     | 5157  | 16,01       | 22,23  |
| SFP2139/15                                  | 6788     | 5488  | 17,15       | 23,37  |
| SFP2139/16                                  | 7197     | 5819  | 18,29       | 24,51  |
| <b>Diamètre 22,15m (jusqu'à 28 viroles)</b> |          |       |             |        |
| SFP2215/10                                  | 5108     | 4130  | 11,45       | 17,89  |
| SFP2215/11                                  | 5548     | 4486  | 12,59       | 19,03  |
| SFP2215/12                                  | 5987     | 4840  | 13,73       | 20,17  |
| SFP2215/13                                  | 6426     | 5195  | 14,87       | 21,31  |
| SFP2215/14                                  | 6865     | 5550  | 16,01       | 22,45  |
| SFP2215/15                                  | 7305     | 5906  | 17,15       | 23,59  |
| SFP2215/16                                  | 7744     | 6261  | 18,29       | 24,73  |
| <b>Diamètre 22,92m (jusqu'à 28 viroles)</b> |          |       |             |        |
| SFP2292/10                                  | 5499     | 4446  | 11,45       | 18,1   |
| SFP2292/11                                  | 5969     | 4826  | 12,59       | 19,24  |
| SFP2292/12                                  | 6440     | 5207  | 13,73       | 20,38  |
| SFP2292/13                                  | 6910     | 5587  | 14,87       | 21,52  |
| SFP2292/14                                  | 7380     | 5967  | 16,01       | 22,66  |
| SFP2292/15                                  | 7851     | 6348  | 17,15       | 23,8   |
| SFP2292/16                                  | 8321     | 6728  | 18,29       | 24,94  |
| <b>Diamètre 23,68m (jusqu'à 28 viroles)</b> |          |       |             |        |
| SFP2368/10                                  | 5899     | 4769  | 11,45       | 18,33  |
| SFP2368/11                                  | 6401     | 5175  | 12,59       | 19,47  |
| SFP2368/12                                  | 6903     | 5581  | 13,73       | 20,61  |
| SFP2368/13                                  | 7405     | 5987  | 14,87       | 21,75  |
| SFP2368/14                                  | 7907     | 6393  | 16,01       | 22,89  |
| SFP2368/15                                  | 8409     | 6799  | 17,15       | 24,03  |
| SFP2368/16                                  | 8911     | 7205  | 18,29       | 25,17  |
| <b>Diamètre 24,44m (jusqu'à 27 viroles)</b> |          |       |             |        |
| SFP2444/11                                  | 6849     | 5537  | 12,59       | 19,69  |
| SFP2444/12                                  | 7384     | 5970  | 13,73       | 20,83  |
| SFP2444/13                                  | 7919     | 6403  | 14,87       | 21,97  |
| SFP2444/14                                  | 8454     | 6835  | 16,01       | 23,11  |
| SFP2444/15                                  | 8988     | 7267  | 17,15       | 24,25  |
| SFP2444/16                                  | 9523     | 7699  | 18,29       | 25,39  |
| SFP2444/17                                  | 10057    | 8131  | 19,43       | 26,53  |
| <b>Diamètre 25,98m (jusqu'à 27 viroles)</b> |          |       |             |        |
| SFP2598/11                                  | 7813     | 6317  | 12,59       | 20,13  |
| SFP2598/12                                  | 8417     | 6805  | 13,73       | 21,27  |
| SFP2598/13                                  | 9022     | 7294  | 14,87       | 22,41  |
| SFP2598/14                                  | 9626     | 7783  | 16,01       | 23,55  |
| SFP2598/15                                  | 10230    | 8271  | 17,15       | 24,69  |
| SFP2598/16                                  | 10835    | 8760  | 18,29       | 25,83  |
| SFP2598/17                                  | 11439    | 9248  | 19,43       | 26,97  |
| <b>Diamètre 27,50m (jusqu'à 27 viroles)</b> |          |       |             |        |
| SFP2750/11                                  | 8836     | 7144  | 12,59       | 20,23  |
| SFP2750/12                                  | 9513     | 7691  | 13,73       | 21,37  |
| SFP2750/13                                  | 10190    | 8239  | 14,87       | 22,51  |
| SFP2750/14                                  | 10867    | 8786  | 16,01       | 23,65  |
| SFP2750/15                                  | 11545    | 9334  | 17,15       | 24,79  |
| SFP2750/16                                  | 12222    | 9881  | 18,29       | 25,93  |
| SFP2750/17                                  | 12899    | 10429 | 19,43       | 27,07  |
| <b>Diamètre 32,08m (jusqu'à 30 viroles)</b> |          |       |             |        |
| SFP3208/11                                  | 12474    | 10085 | 12,59       | 21,55  |
| SFP3208/12                                  | 13395    | 10830 | 13,73       | 22,69  |
| SFP3208/13                                  | 14317    | 11575 | 14,87       | 23,83  |
| SFP3208/14                                  | 15238    | 12320 | 16,01       | 24,97  |
| SFP3208/15                                  | 16160    | 13065 | 17,15       | 26     |